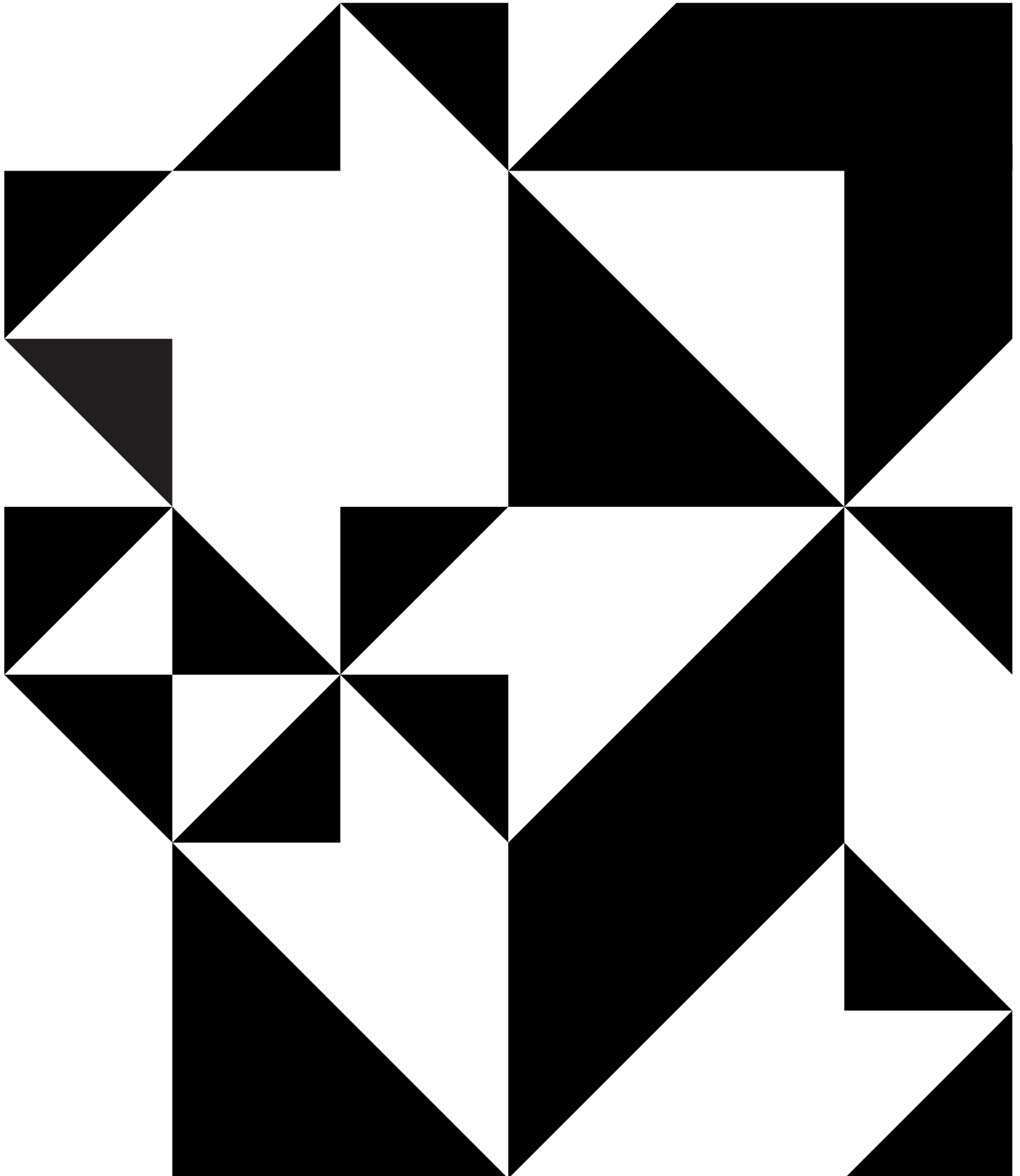




RUA DO PINHEIRO, APARTADO 2032
4431-601 OLIVEIRA DO DOURO
VILA NOVA DE GAIA, PORTUGAL

00351 223 741 030
DESIGN@IETADESIGN.PT
WWW.IETADESIGN.PT



CROCO B5



(PT)

Croco é um banco de exterior, que se caracteriza por uma simplicidade orgânica controlada por curvas quebradas. O desequilíbrio aparente provocado pela sustentação em duas pernas recuadas está dependente do ponto de vista do observador, assim como a transparência da superfície de contacto está dependente desse mesmo jogo.

(EN)

Croco is an outdoor bench, characterized by its organic simplicity controlled by broken curves. The apparent imbalance caused by two recessed support legs depends on the viewpoint of the observer; as well as the transparency of the contact surface is also dependent on that same game.





(FR)

Croco est un banc d'extérieur qui se caractérise par une simplicité organique contrôlée par des courbes brisées.

Le déséquilibre apparent, dû aux deux pieds de l'empiètement appuyés en retrait, dépend du point de vue de l'observateur. La transparence de la surface de contact dépend également de ce jeu.

(ES)

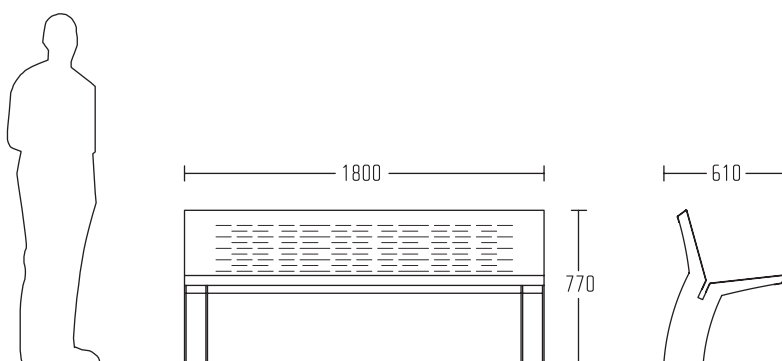
Croco es un banco de exterior que se caracteriza por una simplicidad orgánica controlada por curvas quebradas.

El desequilibrio aparente provocado por estar sostenido en dos patas en una posición más retirada depende del punto de vista del observador, así como la transparencia de su superficie de contacto depende de ese mismo juego.



CROCO B5

IDMU00004
1800x770x610mm



(PT)
Banco coletivo com costas.

MATERIAIS E ACABAMENTOS

Aço galvanizado a quente.
Chapa galvanizada perfurada
(vermelho Ral 3002).
Pintura electrostática poliéster.

Outras cores sob consulta.

FIXAÇÃO

Cravado ao solo.

INCLUI

Chumbadouro.

(EN)
Collective bench with backrest.

MATERIALS AND FINISHES

Hot-dip galvanized steel.
Perforated galvanized steel
(red Ral 3002).
Electrostatic polyester paint.

Others colours upon request.

FIXING

Attached to the ground.

INCLUDES

Anchor bolt.

(FR)
Banc avec dossier.

MATÉRIAUX ET FINITIONS

Acier galvanisé à chaud.
Tôle galvanisée perforée
(rouge Ral 3002).
Peinture électrostatique polyester.

Autres couleurs sur demande.

FIXATION

Fixé au sol.

COMPREND

Chevilles d'ancrage.

(ES)
Banco colectivo con respaldo.

MATERIALES Y ACABADOS

Acero galvanizado en caliente.
Chapa perforada galvanizada
(rojo Ral 3002).
Pintura electrostática poliéster.

Otras colores bajo petición.

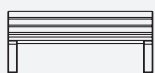
FIJACIÓN

Fijado al suelo.

INCLUYE

Plomada.

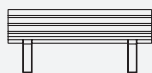
COLEÇÃO / COLLECTION / COLLECTION / COLECCIÓN



CROCO B1 IDMU00023



CROCO B2 IDMU00087



CROCO B3 IDMU00015



CROCO B4 IDMU00088



CROCO B5 IDMU00004

Todos os produtos apresentados estão protegidos por direitos de autor e/ou desenhos ou modelos registados. ©IETA, 2006 Porto. Ieta Design todos os direitos reservados.

Reservamos o direito de modificar, sem aviso prévio, as características do produto.

All products displayed are protected by copyright and / or registered models and design. ©IETA, 2006 Porto. Ieta Design all rights reserved.

We reserve ourselves the right to change, without notice, any product features.

Tous les produits présentés sont protégés par le droit d'auteur et / ou par des dessins ou modèles déposés. ©IETA, 2006 Porto. Ieta Design Tous droits réservés.

Nous nous réservons le droit de modifier, sans préavis, les caractéristiques des produits.

Todos los productos presentados están protegidos por derechos de autor así como los diseños o modelos registrados. ©IETA, 2006 Porto. Ieta Design todos los derechos reservados.

Nos reservamos el derecho de cambiar en cualquier momento las características del producto.